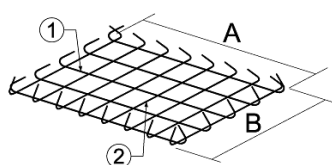
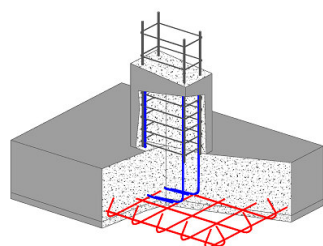


Semelles rectangulaires



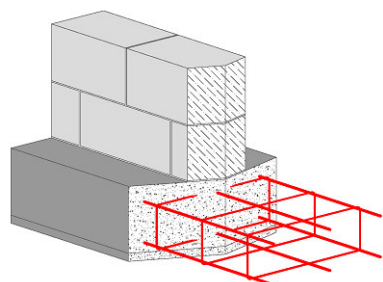
Référence	A (cm)	B (cm)	Crochets ① (e et abouts cm)	Crochets ② (e et abouts cm)	Cdt (UN)
SIR110X70	110	70	5 HA 10 e variable : 10-15-2x10-15-10	5 HA 8 e variable : 10-25-2x20-25-10	9
SIR140X70	140	70	5 HA 10 e variable : 10-15-2x10-15-10	7 HA 8 e=20 Abouts = 10	9
SIR170X70	170	70	5 HA 10 e variable : 10-15-2x10-15-10	9 HA 8 e variable : 10-3x20-2x15-3x20-10	9
SIR140X110	140	110	7 HA 10 e=15 Abouts = 10	7 HA 10 e=20 Abouts = 10	9
SIR170X110	170	110	7 HA 10 e=15 Abouts = 10	9 HA 10 e variable : 10-3x20-2x15-3x20-10	9

Angle de cintrage des crochets à 125°.

II SEMELLES RENFORCEES

Conformes à l'EUROCODE 2 et au FD P18-717

Longueur des armatures 6,00 m



Référence	Largeur (cm)	Hauteur (cm)	Aciers filants	Cadres (e cm)	Cdt (UN)
FC6735X15	35	15	6 HA 7	HA 5 e=40	8
F6730X20	30	20	6 HA 7	HA 5 e=30	6
F6735X10	35	10	6 HA 7	HA 5 e=30	12
F6735X15	35	15	6 HA 7	HA 5 e=30	8
F6735X20	35	20	6 HA 7	HA 5 e=30	6
F6740X20	40	20	6 HA 7	HA 5 e=30	6
FR6735X15	35	15	6 HA 7	HA 5 e=20	8
FC6830X15	30	15	6 HA 8	HA 5 e=40	12
FC6835X15	35	15	6 HA 8	HA 5 e=40	8
F6825X20	25	20	6 HA 8	HA 5 e=30	6
F6830X15	30	15	6 HA 8	HA 5 e=30	12
F6830X20	30	20	6 HA 8	HA 5 e=30	6
F6835X10	35	10	6 HA 8	HA 5 e=30	12
F6835X15	35	15	6 HA 8	HA 5 e=30	8
F6835X20	35	20	6 HA 8	HA 5 e=30	6
F6840X20	40	20	6 HA 8	HA 5 e=30	6
FM6835X15	35	15	6 HA 8	HA 5 e=25	8
FM6835X20	35	20	6 HA 8	HA 5 e=25	6
FM6840X20	40	20	6 HA 8	HA 5 e=25	6
FR6835X10	35	10	6 HA 8	HA 5 e=20	12
FR6835X15	35	15	6 HA 8	HA 5 e=20	8
FR6835X20	35	20	6 HA 8	HA 5 e=20	6
FR6840X15	40	15	6 HA 8	HA 5 e=20	8
FR6840X20	40	20	6 HA 8	HA 5 e=20	6
FR6845X15	45	15	6 HA 8	HA 5 e=20	8
FR6845X20	45	20	6 HA 8	HA 5 e=20	6